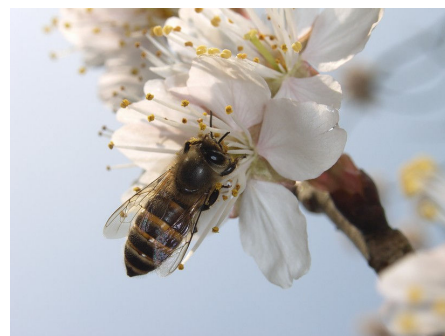


森に親しむ会会員の皆様へ

森に親しむ野外講座（2018年度 県内第1回） ご案内

## 春の君津の山に養蜂家を訪ねる

春色満開の「きみつのさんぽ道」では蜂達が蜜を求めて大忙し。蜂と植物の give&take の関係を見ながら春の山を散策します。午後からは、君津の養蜂家から蜜蜂の巣箱を囲んで蜂のお話しを伺います。お誘いあわせの上、是非ご参加ください。



（担当 渡邊：090-2468-8047）

### 記

1. 日時 **2018年5月15日（火）**（貸切バス使用）
2. 集合 **8：20（JR千葉駅東口NTT前）**
3. 目的地 君津市 きみつのさんぽ道 内山緑地敷地内
4. 定員 45名（先着順）大型バス
5. 行程 8：30 千葉駅前NTT 集合次第出発  
10：00 内山緑地着 園内散策 昼食  
13：10～15：00 養蜂家訪問  
17：00 千葉駅前NTT 着予定 解散
6. 受講料 7,000円（バス代 当日ご用意下さい）

参加お申し込みは・・往復はがきにて、①講座名（君津）

②氏名（ふりがな）、③生年月日、④住所、⑤電話番号

をご記入願います。返信はがきのあて先・あて名もお忘れなく！

〒272-0021 市川市八幡 3-13-4-202

萩埜（はぎの） 恵子 方

千葉県森林インストラクター会 県内野外講座事務局

（萩埜TEL 090-4069-2396）