

## FICの主な活動・事業



FICの森を遠望

### ◆森に親しむ各種講座の運営

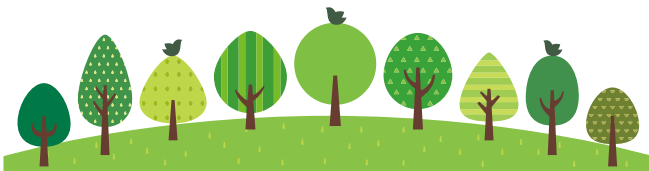
楽しみながら森に親しみ、その魅力や不思議さ、そして大切さを一般の皆様にお伝えし、共に学ぶ各種の講座を運営しています。

#### 《森に親しむ講座》

森林や樹木はもちろんのこと、自然全般に目をむけるきっかけになるように、幅広いラインナップで構成された室内講座3回と野外実習3回の半期全6回にわたる連続講座です。

#### 《森に親しむ野外講座》

千葉県内や関東近県の森林を訪れ、その森の見どころ、特徴やそこに生育する樹木や野草などを当会の会員が解説し、参加者の皆様に森に親しんでもらう野外講座です。



#### 《森に親しむ懇談会》

森林に関する話題を取り上げ、会員や外部からの講師を話題提供者にし、その話題を中心に自由に議論していただく、どなたでも参加できる懇談会です。

#### 《緑のおもしろ講座》

都市近郊の自然と地域文化などを楽しみ、学んでいく室内講座と野外実習を組み合わせた半期全5回の講座です。

\*各講座の詳細い内容とお申し込み方法は当会ウェブサイトで



FIC君津の森(君津市)

### ◆「FICの森」の運営

鹿野山の一角に林野庁の「国民参加の森林づくり」制度を利用し、関東森林管理局と協定を締結し整備・活用している約3ヘクタールの「FICの森」を運営しています。

「FICの森」は、会員の森林整備の研修・実践の場として整備を進める「FIC君津の森」と、子ども達の自然体験活動の場として活用する「遊々の森千葉」の二つの森からなります。当会はこの二つの森の運営を通じて、森林の整備・保全と活用に努めています。



森林環境教育

### ◆森に親しむ各種事業

森林と林業、またここで行う自然体験活動などの豊富な経験と知識を生かし、下記の事業を行っています。

- ◆自然観察(樹木・野草・野鳥・昆虫など)
- ◆森林環境教育 ◆ネイチャークラフト
- ◆森のいやし ◆子ども樹木博士認定事業
- ◆森林・林業体験教室 ◆森林整備・保全
- ◆植生調査・森林群落調査
- ◆森林インストラクター養成講座
- ◆その他森林・環境に関する事業

### ◆緑の活動

公益社団法人国土緑化推進機構の「緑の募金」認定支援団体として様々なイベントで募金活動を行っています。また公益社団法人千葉県緑化推進委員会の賛助会員として緑の活動に協力しています。