

## ③⑤ 利根運河の自然 運河沿いの多様な植物と冬鳥観察

【概要】地形を巧みに利用し人力による土木工事で作られた利根運河は、今では自然が蘇り、周辺に残る谷津や台地の緑とともに自然の宝庫となっている。隣接する理窓公園や少し離れた東深井古墳の森をめぐれば変化のあるコースとなり、季節ごとにさまざまな自然を楽しむことができる。

### 【森林の特徴と見所・歴史文化】

**利根運河** 江戸時代、利根川は東北諸藩の年貢米や特産品などを江戸に運ぶ舟運の大動脈であった。しかし鬼怒川口と関宿間に浅瀬が出現し、冬季の渇水期には、積み荷は鬼怒川口手前の河岸で駄馬に積み替えられて江戸川沿いの諸河岸へと送られていた。

この状況を解決するために、明治に入り、1888年より利根川と江戸川を結ぶ運河の建設が開始され、全長8km強、幅18m、平均水位1.6mの運河が2年後に完成した。利根運河の開通により、銚子・東京間は関宿を経由するより約38km短縮され、通運日程は3日から1日に短縮され、最盛期には年間37,600隻、一日100隻ほど運航していた。

やがて鉄道輸送が始まり、運河の通舟数も徐々に減少したことなどから、昭和16年に運営会社は解散、17年には国有化されたが、戦後昭和50年にふたたび通水され、近年は自然豊かな「水と緑のコリドー」として再認識されている。穏やかにカーブを描く運河の風景はなかなか雄大だ。

**理窓会記念自然公園** (通称「理窓公園」) 東京理科大学が創立100周年を記念して1980年に開園した約13万㎡の自然豊かな公園。樹木、野草、野鳥が楽しめる。

**東深井古墳の森** 6～7世紀に造られた有力者一族の墓である12基の古墳があり、森は薪炭林として利用されていた様子も見られる公園。

### 【一言メモ】

コースは逆回りも可能だが、目的や出発時間によって、太陽の方向(バードウォッチングなら逆光だと見難い)やトイレの位置などから考えよう。また、猛暑、強風時は土手の上は遮るものが無いのでお勧めできない。

### コースで見られる主な植物等

#### 【木本類】

クコ、テリハノイバラ、クサボケ、ヤマザクラ、アキニレ、イヌシデ、コナラ、クヌギ、イヌザクラ、ウワミズザクラ、エゴノキ、スギ、ホオノキ、シラカシ、マテバシイ、メタセコイアなど

#### 【草本類】

トウダイグサ、アマナ、ノウルシ、スズメノエンドウ、カスマグサ、フデリンドウ、ノジシャ、カワジシャ、スミレ類、ミヤコグサ、レンリソウ、ワレモコウ、ツリガネニンジン、フジバカマなど

#### 【鳥類】

カイツブリ、ダイサギ、コサギ、アオサギ、カルガモ、コガモ、ヒドリガモ、オオタカ、チョウゲンボウ、コジュケイ、カワレミ、コゲラ、ヒバリ、ツバメ、ハクセキレイ、ヒヨドリ、モズ、ツグミ、ウグイス、オオヨシキリ、セッカ、エナガ、シジュウカラ、メジロ、ホオジロ、カシラダカ、アオジ、オオジュリン、カワラヒワ、シメ、スズメ、ムクドリ、オナガ、キジなど

### 【コース紹介】

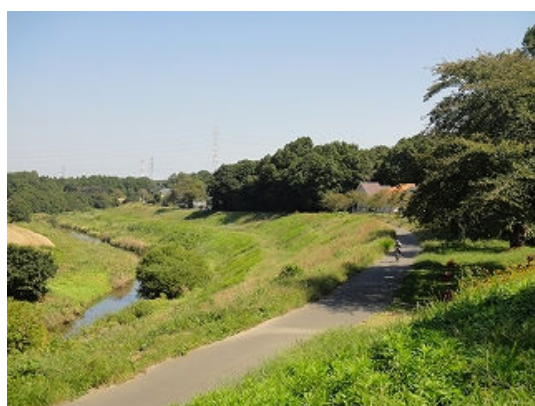
東武野田線運河駅東口から「ムルデル記念通り」を進めばすぐに運河土手の上に出る。そのまま右手に進めば「眺望の丘」①がある。少し先に見える樹林②に細道から入る。小さな気持ちの良い雑木林だ。車道を渡り、住宅に挟まれた細い遊歩道を200mほど行ったところで左折し、200mほど進むと東深井古墳の森の入り口③が見つかるだろう。

古墳の間の散策路を奥に進み送電線の鉄塔の下の草地に出たら斜面を下る④。ここには低い位置に花を咲かせるホオノキがあるので、花の季節には是非よい香りを楽しみたい。住宅地と森の間の道路を東に進むと道は左に曲がる。車道を渡り、集合住宅と水路の間の細道を進めば運河土手にぶつかる⑤。

土手に登り右に進むと国道16号の橋が見える。(橋の手前で土手から右に下り道なりに行くと

ころの円福寺でトイレを借りることができる。借りた時には是非お賽銭でお礼を！) ⑥橋からの眺めもなかなか良い。対岸に渡り運河駅に向かい住宅の終わったところ⑦から土手を下りて、理窓公園に入る。土手の斜面はかなり急なので、遠回りでも安全な道を選ぼう。

公園の中は変化に富み散策路もあるので、是非ゆっくりと楽しみたい。公園から土手に戻る道は数か所あるが、土手の斜面が急な所も多いので、一番駅寄りのメタセコイアのある老人福祉施設のところから出るか、あるいは一般道、大学構内を通りぬけて駅に出るのもよいだろう。



① 眺望の丘からの眺め



② 東深井古墳の森の入り口付近



③ 東深井古墳の森 散策路



④ 利根運河土手のアマナ



⑤ 利根運河土手のトウダイグサ



⑥ 理窓公園 白鳥の池

野外講座企画のための情報

FS 指数： 水平距離：約 4km 登高：ほぼなし

トイレ：運河駅、森の図書館、理科大構内（要許可）、円福寺

昼食場所候補：土手の斜面の緩やかな場所。土手の眺望の丘付近、理窓公園、東深井古墳の森、円福寺境内にはベンチあり。

安全確保上の留意点：車道で通行車両に注意

近隣の見所：運河水辺公園、利根運河交流館